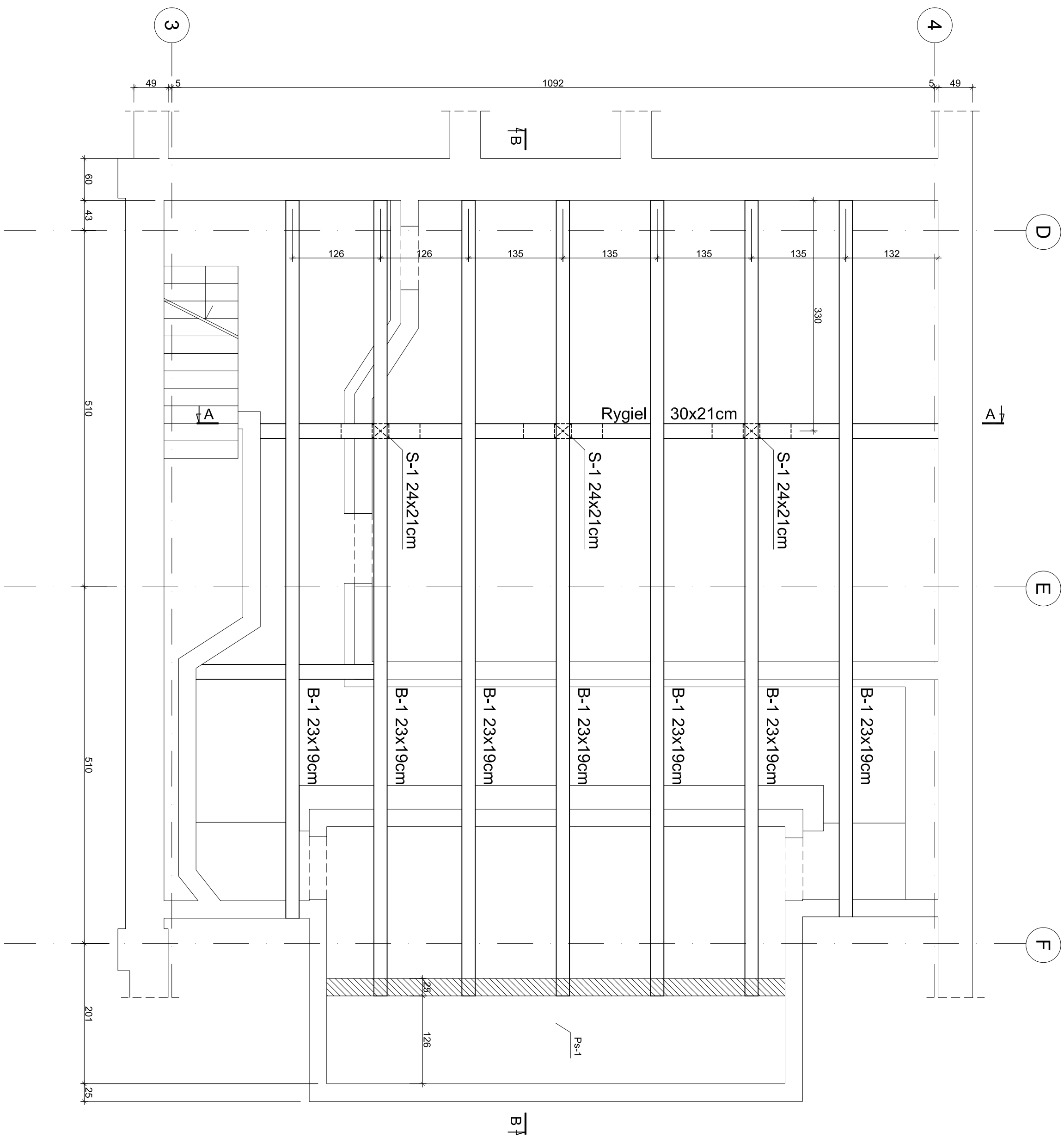


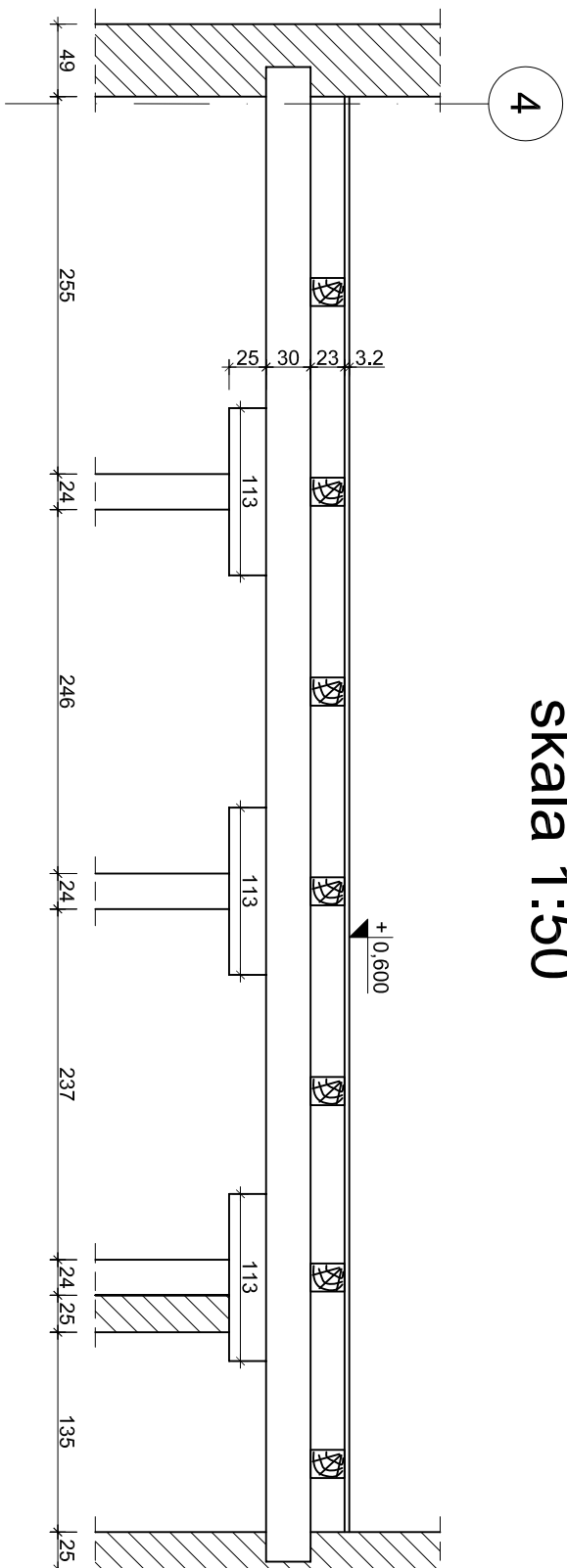
Rzut na poziom +0,600
skala 1:50



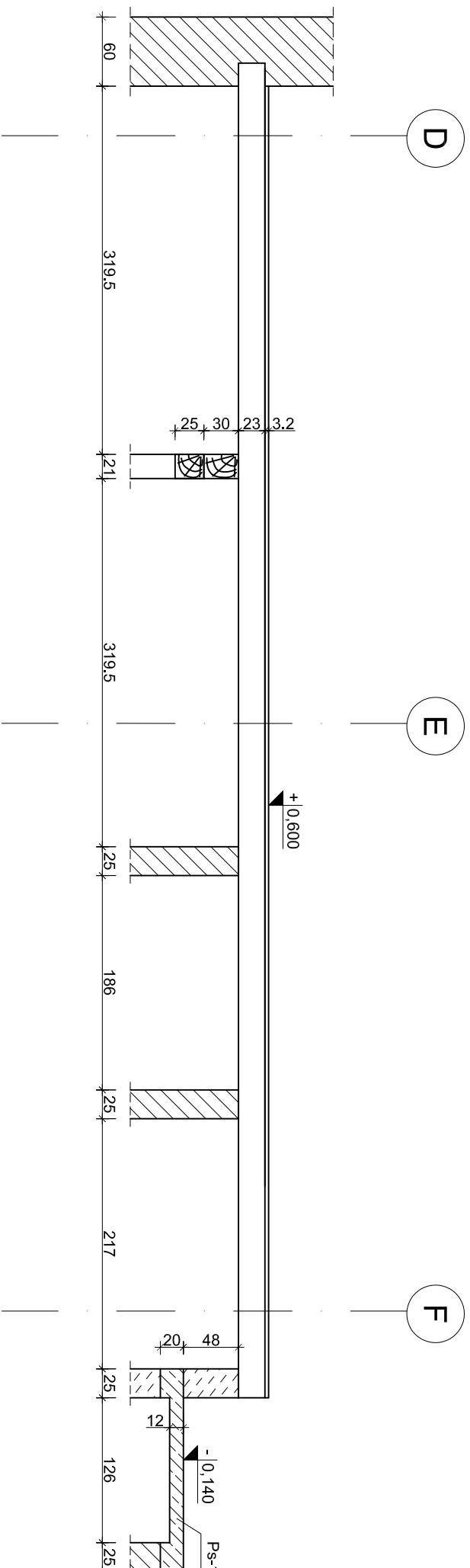
WYKAZ STAL ZBROJENIOWEJ											
№	Ø	#	Długość /m/	Ilość /szt/	A-IIIIN						UWAGI
					#6	#8	#10	#12	#16	#20	
Pyta Pa-1											
1	12	1,70	46	1				78,2		pręt prosty	
2	10	2,00	36			72				pręt prosty	
3	6	78,00	1	78						pręt prosty dł. całkowita	
4	12	77,00	1			77				dit. całkowita	
5	6	0,88	70	61,6							
	Długość z ramienia		139,60	0,00	72,00	155,20	0,00	0,00			
	Ciepła jednostkowy [kg/m]		0,222	0,395	0,617	0,888	1,58	2,47			
	Ciepła w średnie [kg]		31,0	0,0		137,6	0,0	0,0			
	Ciepła z ramienia szt. 1				213						
	Ciepła z ramienia szt. 1					213 [kg]					

Schemat elementów konstrukcyjnych sceny

skala 1:25/1:50

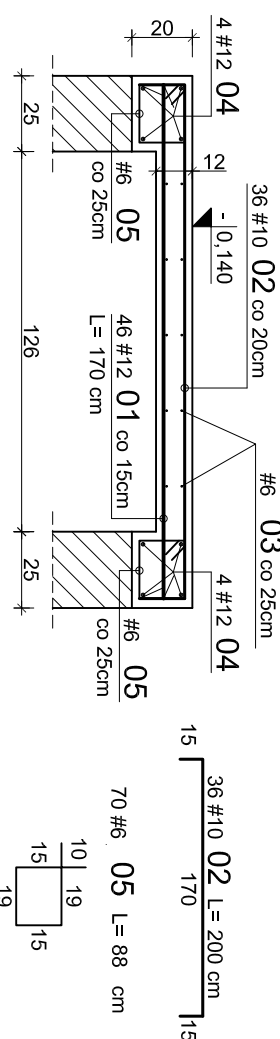


Przekrój A-A skala 1:50



Przekrój B-B skala 1:50

Płyta PS-1 szt. 1



BETON C25/30 (B30)
STAL A-IIIN (RB500W) #
Podano osiowe wymiary prętów zbrojenia
Jeśli nie pokazano inaczej:
-Średnica gięcia prętów dla prętów $\varnothing < 20\text{mm}$ $d = 4d$
-Średnica gięcia prętów dla prętów $\varnothing \geq 20\text{mm}$ $d = 7d$
-Otulenie zbrojenia 20mm


Uwaga:

- Istniejącą konstrukcję sceny należy wypoziomować

Poziom wierzchu sceny +0,600

- Pręty zbrojenia wieńców nr 04 (4#12) łączyć na zakład długości 50cm

- W przypadku gdy zbrojenie przecina otwór prostokątny pręty należy uciąć i zagać na grubość płyty

		PROJEKTOWANIE ARCHITEKTONICZNE MICHAŁ OTMOWSKI ul. Kościuszki 22, 01-631 Warszawa tel. 22 206 32 28; fax 22 206 32 34 e-mail: biuro@otmowski.pl tel. 22 206 32 28; fax 22 206 32 34 e-mail: biuro@otmowski.pl	
PROJEKTANT: mgr inż. Henryk Kurnat upr. arch. i 2106/06		OPRACOWANIE: mgr inż. Henryk Kurnat upr. arch. i 2106/06 mgr inż. Tomasz Kłutka upr. bud. i 1020/06 mgr inż. Sławomir Ziałycki	
Tytuł rysunku: Schemat elementów konstrukcyjnych sceny		OPRACOWANIE: Projekt wykonawczy rozbiórki i przebudowy budynku kinoteatru wraz z przebudową sal widowiskowej oraz zagospodarowaniem "Metaldecka" z kinoteatrem "Wybicki" w Tomaszowie Mazowieckim przy ul. 1. Mieszczyzny 6 Gmina miasto Tomaszów Mazowiecki ul. P.O.W. 10/16, 97-200 Tomaszów Mazowiecki	
Skala: 1:25/50	Data: 06.2010	Faza: PW	nr rys.: 75